



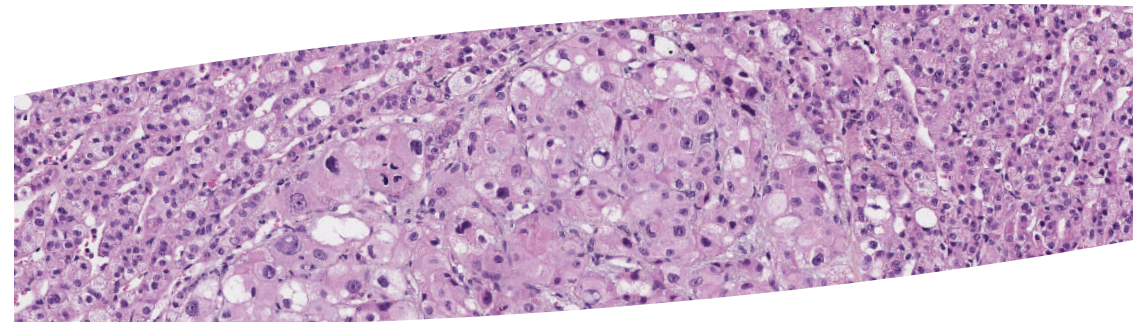
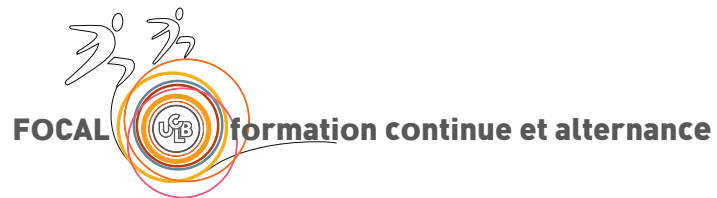
Université Claude Bernard  Lyon 1

Formation diplômante

2018/20

# DIPLÔME D'UNIVERSITÉ PATHOLOGIE PÉDIATRIQUE ET PÉRINATALE

L'objectif de cette formation diplômante est de permettre aux médecins anatomopathologistes d'acquérir des connaissances et des compétences nécessaires à la pratique de la pathologie pédiatrique et périnatale.



## Equipe pédagogique

**RESPONSABLE PÉDAGOGIQUE**  
Dr Frédérique DIJOURD,  
Institut Multisite de Pathologie,  
Hôpital Femme Mère Enfant  
frederique.dijoud@chu-lyon.fr

**COORDONNATRICE**  
Pr Dominique BERREBI  
Service de pathologie,  
Hôpital Robert Debré, APHParis  
dominique.berrebi2@aphp.fr

## Inscriptions : Formation Continue

**Valérie SERVEILLE**  
valerie.serveille@univ-lyon1.fr  
Tél. : 04 78 77 70 49  
Fax : 04 78 77 28 10

Université Claude Bernard Lyon 1  
Service FOCAL - Antenne Santé  
8 avenue Rockefeller  
69373 LYON cedex 08

<http://focal.univ-lyon1.fr>

# LA FORMATION

---

## OBJECTIFS

- Dispenser un enseignement spécifique de pathologie pédiatrique et périnatale à des anatomopathologistes diplômés ou en formation
- Offrir un support pour un exercice partiel ou occasionnel de la pathologie pédiatrique et périnatale et/ou d'approfondir des connaissances pour des pathologistes déjà engagés en pathologie pédiatrique et périnatale.

## PUBLICS

Médecins anatomo-cytopathologistes diplômés ou en formation, français ou étrangers francophones

## VALIDATION DE LA FORMATION

Assiduité (indispensable pour se présenter à l'examen), épreuve pratique (lames numérisées) en fin de 2<sup>e</sup> année, et mémoire ou article publié ou soumis dans une revue internationale.

## ÉQUIPE PÉDAGOGIQUE

Dominique BERREBI, PU-PH Paris 7  
Sophie COLLARDEAU-FRACHON, PU PH Lyon 1  
Aurore COULOMB, PU PH Paris 6  
Frédérique DIJOURD, MCU-PH Lyon 1  
Louise GALMICHE, PH Paris  
Thierry MOLINA, PU-PH Paris 5  
Michel PEUCHMAUR, PU-PH Paris 7  
Hervé SARTELET, PH Grenoble

# MODALITES PRATIQUES

---

**Dates :** 2018/2020

**Durée :** 2 années universitaires (140h)

- > enseignement théorique : 90h
- > enseignement pratique : 50h

**Horaires :** 9h-12h / 14h-18h

**Effectif :** 8-15 personnes

**Tarifs :**

- > formation initiale : 1100€
- > formation continue : 1300€

**Lieu :** Domaine Rockefeller - Lyon 8

**Conditions d'inscription :**

- CV
- Lettre de motivation
- Copies des diplômes

# LE PROGRAMME

---

**La formation est composée de 10 modules :**

- 1) Appareil urinaire et génital
- 2) Tube digestif
- 3) ORL - Stomatologie
- 4) Pathologie cutanée
- 5) Autopsie
- 6) Appareil locomoteur et tissus mous
- 7) Appareil respiratoire, médiastin et appareil cardiovasculaire
- 8) Pathologie de la surrénale
- 9) Hématologie
- 10) Foie et voies biliaires - pancréas - maladie métabolique

Chaque module comportera

- des rappels du développement ou de l'histologie nécessaires à la compréhension et à la classification des pathologies abordées,
- la participation de radiologues, chirurgiens ou cliniciens selon les pathologies dans le but d'intégrer l'examen anatomopathologique à la prise en charge globale de l'enfant,
- des séances de cas cliniques avec lames numérisées,
- des vidéos pédagogiques pour la prise en charge protocolaire de certaines tumeurs ou prélèvements.

## Année 1 - 2018/2019

**Semaine 1 :**

- 1) Appareil urinaire et génital
- 4) Pathologie cutanée
- 5) Autopsie

**Semaine 2 :**

- 2) Tube digestif
- 3) ORL - Stomatologie

## Année 2 - 2019/2020

**Semaine 3 :**

- 6) Appareil locomoteur et tissus mous
- 7) Appareil respiratoire, médiastin et appareil cardiovasculaire

**Semaine 4 :**

- 8) Pathologie de la surrénale
- 9) Hématologie
- 10) Foie et voies biliaires - pancréas - maladies métaboliques